

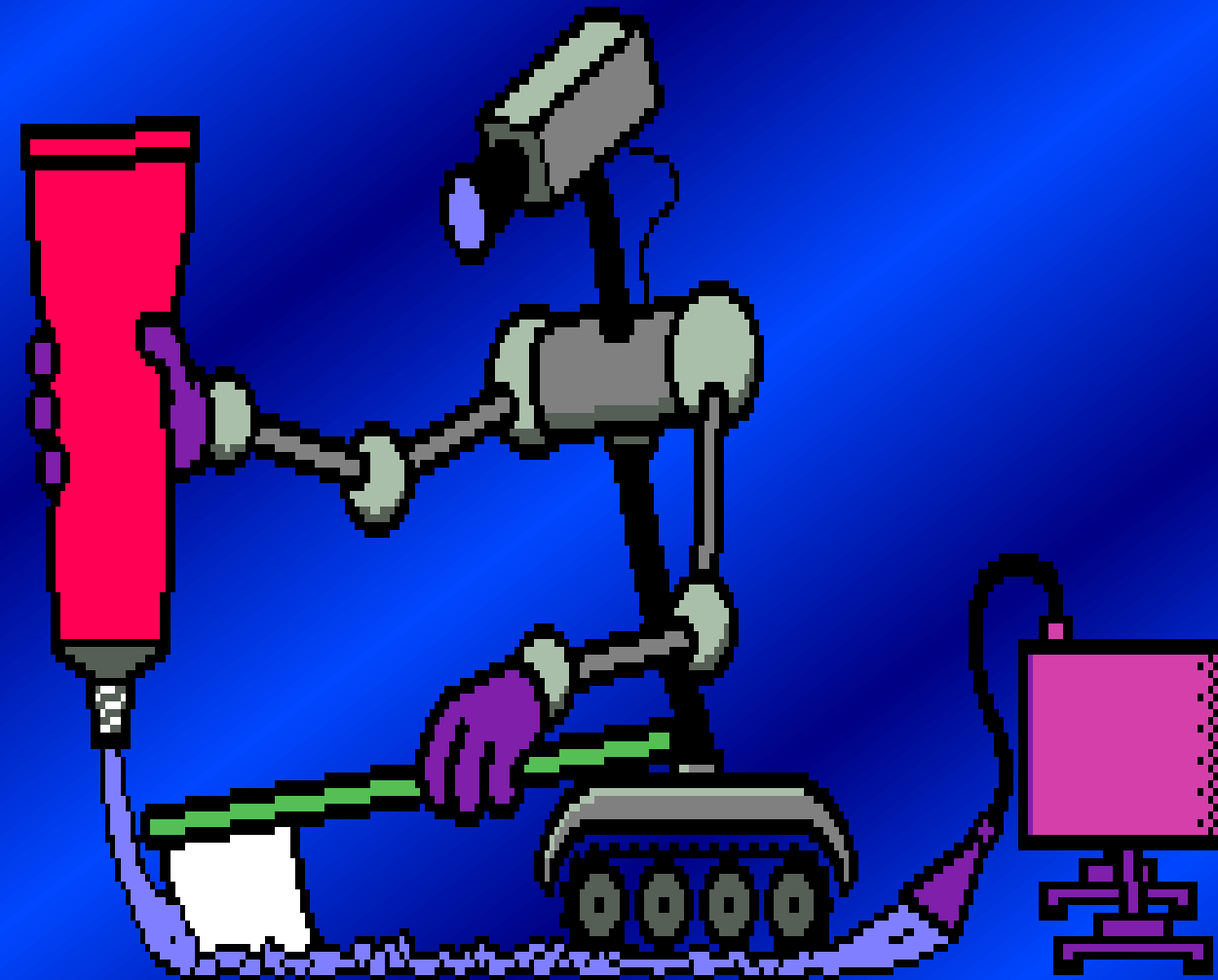
Palestra de

Segurança

Tema

Eu sei demais

O que é acidente de trabalho?



É qualquer ocorrência não programada, que interfira no processo produtivo, causando perda de tempo.

O que é acidente de trabalho?



*Mas no ponto de vista
prevencionista,
entretanto, o
acidente de
trabalho é definido
em função de suas
conseqüências
sobre o homem, ou
seja lesões,
perfurações ou
doenças.*

Acidente, e como explicar?



Há 5 tipos importantes de informações em todos acidentes.

- 1- Agente da lesão**
- 2- Condição insegura**
- 3- Ato inseguro**
- 4- Acidente- tipo**
- 5- Fator pessoal inseguro**

Agente da lesão



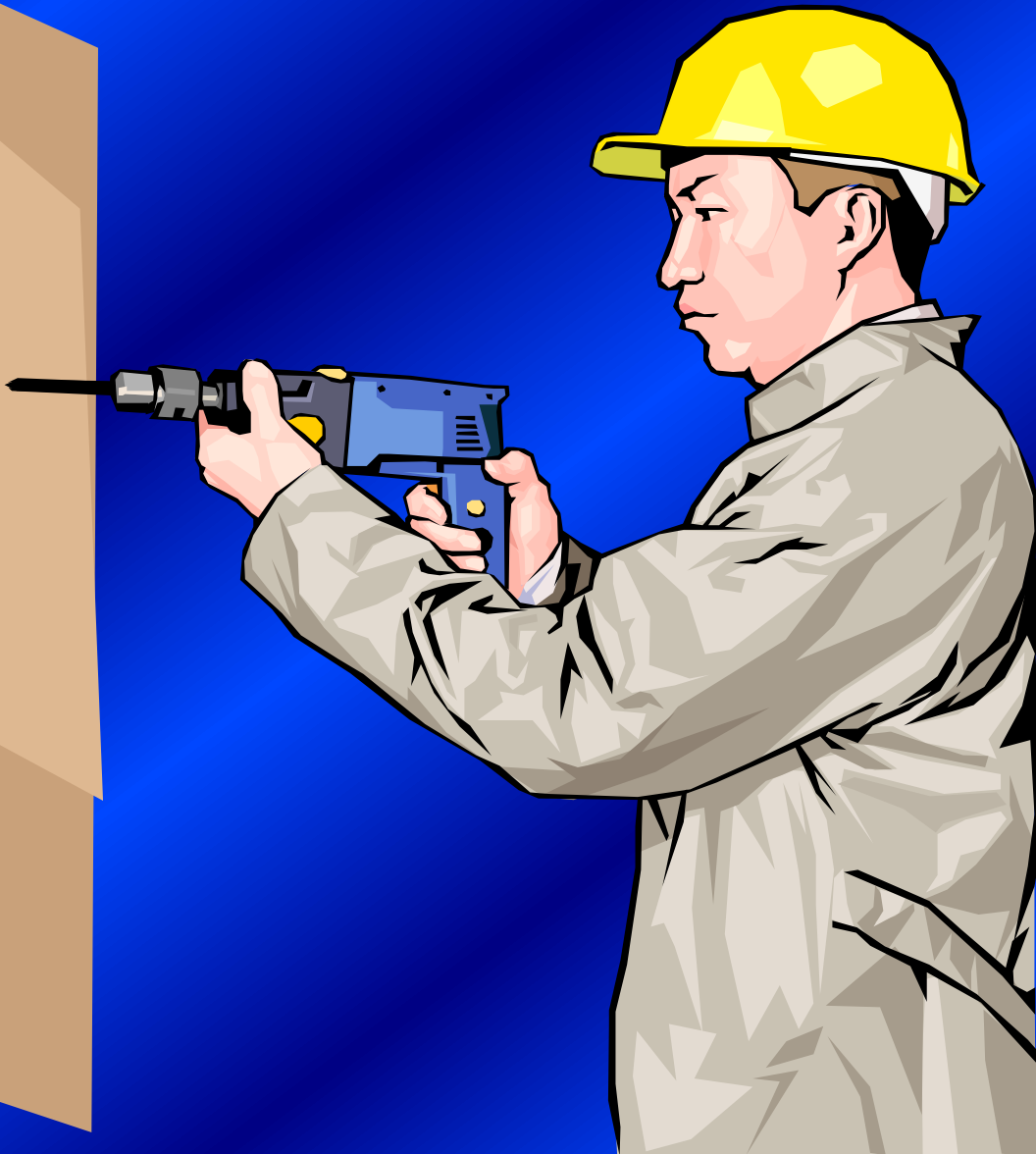
É aquilo que, em contato com a pessoa determina a lesão. Exemplo uma descarga elétrica. A lesão e o local no corpo

Condição Insegura



São falhas físicas que comprometem a segurança do trabalhador ou seja falhas, defeitos, irregularidades técnicas, carências de dispositivos de segurança e etc.

Ato inseguro



É a maneira pela qual o trabalhador se expõe, consciente ou inconsciente a riscos de acidente. Trata-se da violação de um procedimento.

Acidente - tipo

É a pratica para definir a maneira como as pessoas sofrem a lesão.



- Batida contra
- Batida por
- Queda de objetos
- Quedas de pessoas
- Prensagem entre
- Esforço excessivo
- Exposição à altas temperaturas
- Produtos químicos agressivos
- Contato c/ eletricidade

O termo Descuido no Acidente

O descuido foi e continua sendo apresentado como a maior causa de acidentes do trabalho.



Lembrando que o termo **Descuido** não é uma causa direta de um acidente, devemos procurar as causas reais que podem resultar em um ato inseguro.

Predisposição a Acidentes



É conhecido o fato de que certos funcionários sofrem muito mais acidentes que outros, seja porque trabalham em locais que oferecem maiores riscos, seja porque são elementos descritos como “predispostos a acidentes”.

Predisposição a Acidentes

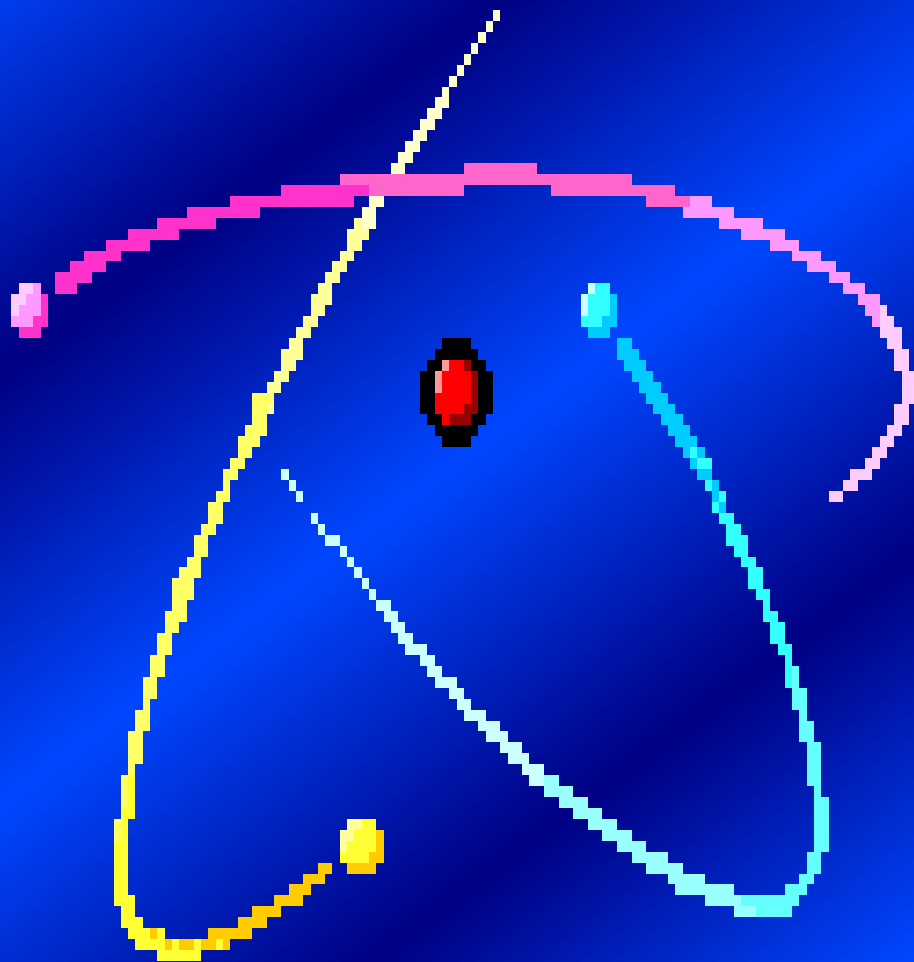


**Hirschfeld e Behon,
estudaram 500
casos de acidentes
com lesões
entrevistados por
psiquiatras com
tempo de 2 a 20
horas onde
observou-se alguns
aspectos.**

Predisposição a Acidentes

- Na ocasião do acidente, muitos funcionários especializados e experientes fizeram repentinamente coisas que não faria um novato.
- Freqüentemente várias regras de segurança foram infringidas simultaneamente.
- Enquanto o esforço de autodestruição se processava, alguns funcionários mandavam embora do local colegas que ali estavam para protege-los.
- Um sentido de previsão dos fatos foi observado, freqüentemente as vítimas relataram que “havam dito” ao supervisores ou as suas esposas que algo estava para ocorrer.

Predisposição a Acidentes X Fator pessoal



Concluimos que na realidade não existe essa chamada predisposição a acidentes, mas ela encobre as causas que são os fatores pessoais.

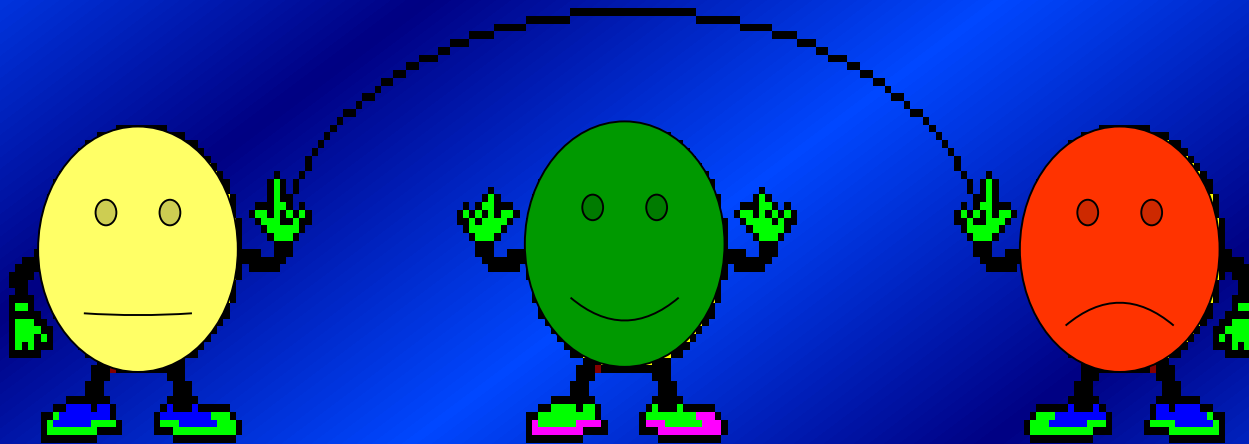
Fator pessoal Inseguro

É a característica mental ou física que ocasiona o ato inseguro.



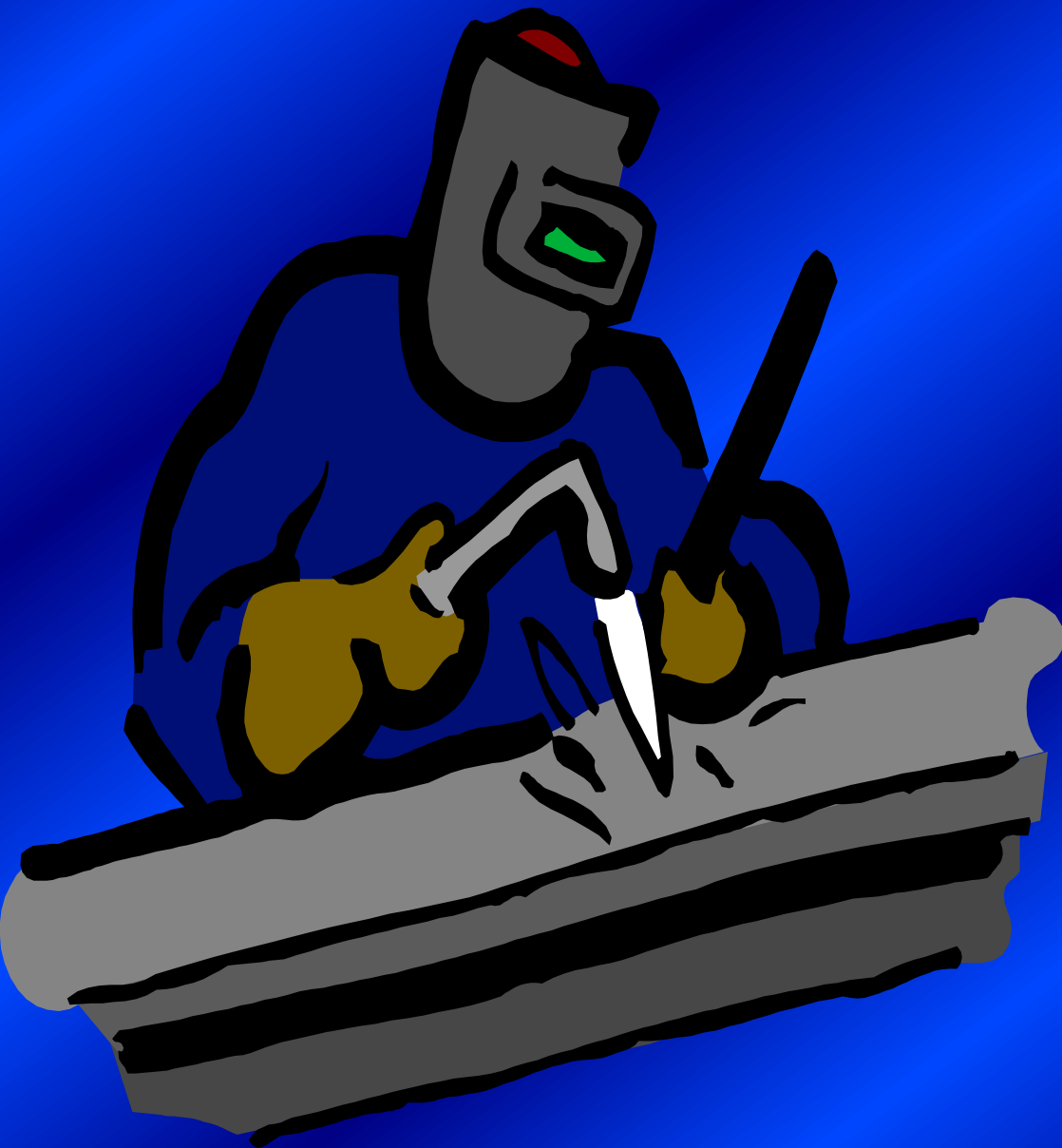
- Desrespeito às IST's
- Má interpretação das normas
- Nervosismo
- Falta de conhecimento das práticas seguras
- incapacidade psico-físicas para o trabalho
- Excesso de confiança

Fator pessoal



**Portanto o
fator pessoal
depende do
homem**

Excesso de confiança ou eu sei demais



É aquele
funcionário que
com sua com sua
experiência,
especialização,
Conhecimento,
tem atitudes
contrárias à
segurança

Previsão de acidente zero no ambiente de trabalho

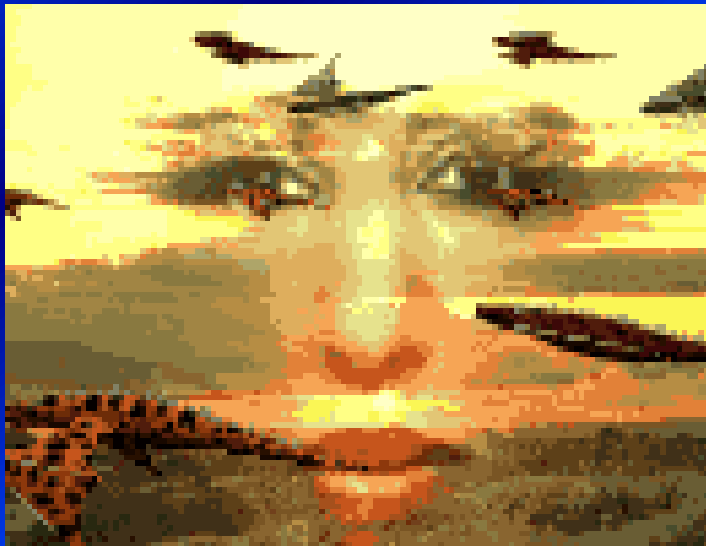


A experiência racional de Causa e Efeito, diz que não queremos acidente no ambiente de trabalho. A prevenção é causa e o acidente Zero é o efeito.

Diagrama de Causas e efeitos



Consciência



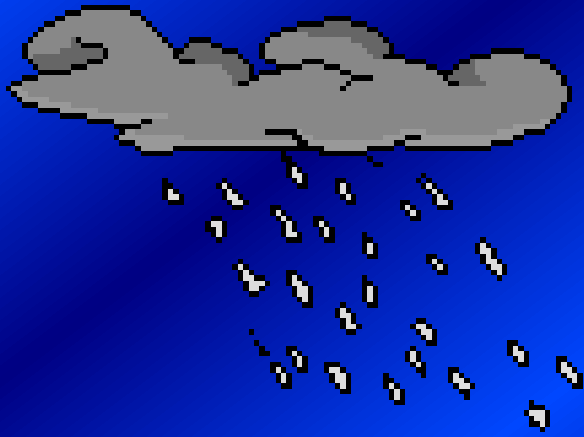
É o período de lucidez, onde percebemos sensorialmente uma enorme quantidade de fatos que ganham forma e significância em nossa mente. As noções de belo e feio, pequeno e grande, de claro e escuro, novo e velho

A crença



**Quando alguém vê
um copo cair, ele
não somente pensa
na sua quebra mas
espera e acredita
nela.**

A crença



Quando ele vê o chão molhado em geral, além de pensar em chuva, ele acredita que esteve chovendo. Acredita-se firmemente que os raios de sol aquecer o chão. A vinculação tida como lógica e necessária decorre de um sentimento de crença, e não pode ser tomada como inferência lógica válida.

A Ciência



Existe nossa experiência de que uma coisa segue a outra, que os padrões de uma experiência passada se repetem e me dão a ilusão de causa e efeito, e simplesmente porque A sempre foi seguido de B, tomo A como causa necessária de B.

Fim

